

Dolphin

SYSTEME DE CHRONOMETRAGE MANUEL SANS FIL



Dolphin est un système de chronométrage semi automatique entièrement sans fil destiné au chronométrage des compétitions de natation. Cette technologie facilite grandement la mise en oeuvre du chronométrage autour des bassins. En synchronisant les départs sur les chronos et en transférant automatiquement les données de chronométrage via une technologie Radio, le système participe grandement à l'amélioration de la précision et de la rapidité du traitement des résultats comparé aux simples chronomètres manuels.

3 Modes de fonctionnement:

Départ électronique synchronisé/ Stop manuel.

L'unité de départ du Dolphin se connecte à une centrale électronique de départ de la gamme Colorado. Tous les chronomètres démarrent au signal de la centrale électronique de départ. Les chronos sont stoppés par les chronométreurs à l'arrivée de chaque lignes. Les temps sont automatiquement envoyés et sauvegardés sur l'ordinateur dédié via la technologie sans fil.

Départ manuel synchronisé/Stop Manuel. L'officiel de départ déclenche l'ensemble des chronomètres au coup de sifflet. Les chronos sont stoppés par les chronométreurs à l'arrivée de chaque lignes

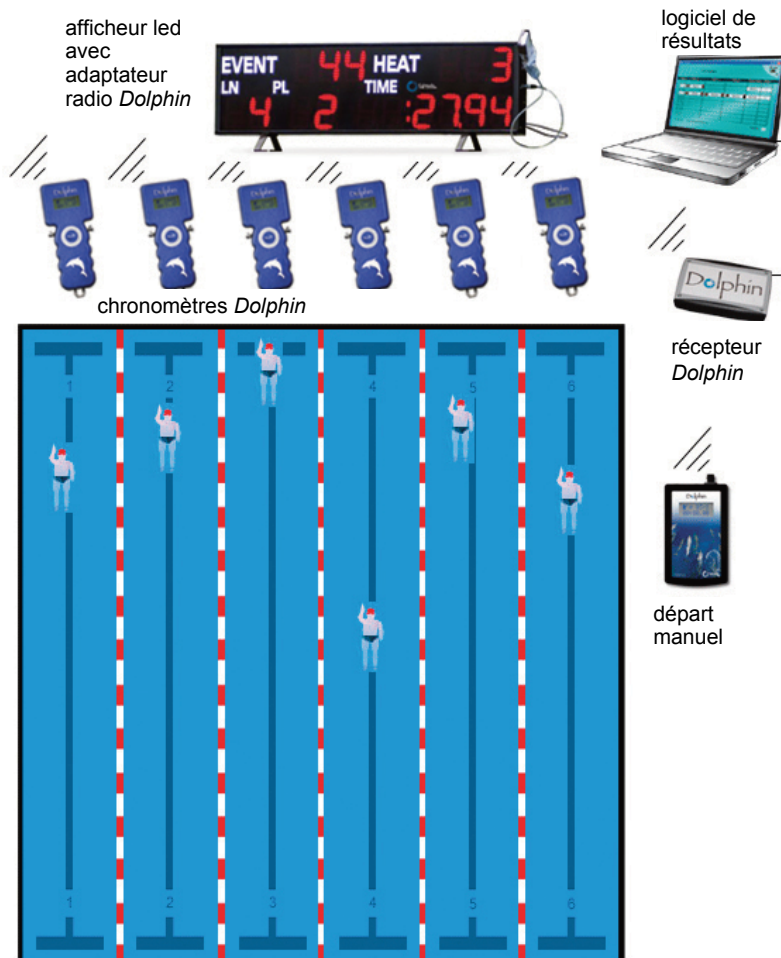
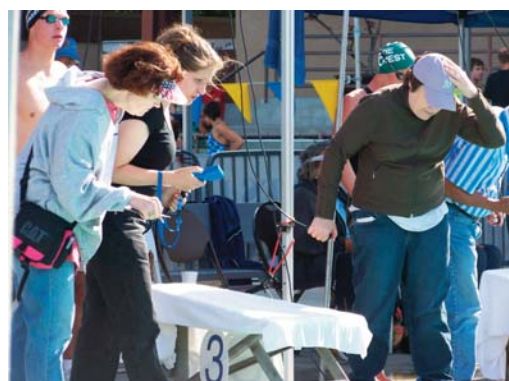
Départ manuel/Stop manuel. Ce mode est utilisé pour la collecte de données de "secours" lors de compétitions nécessitant une configuration complète type compétition. Le Dolphin répond à l'ensemble des normes Internationales (FINA, NCAA, etc...) requises pour les systèmes de chronométrage de secours.

A noter que pour chacun des modes de fonctionnement, l'ensemble des temps seront transmis et sauvegardés automatiquement à la fin de chaque course.





Compétitions Universitaires aux USA
chronométrés par la technologie *Dolphin*



Les Packages Dolphin Incluent:

Chronomètre prise en main ergonomique "sans fil" pour chacune des lignes d'eau. Le système supporte jusqu'à 3 chronomètres par lignes et ce jusqu'à 10 lignes d'eau.

Unité de départ. Pour la synchronisation des départs manuel ou électronique.

Unité de réception. Connectique USB. A brancher sur le PC de résultats.

Logiciel de résultats Dolphin

Gestion des temps intermédiaires

Désormais Dolphin intègre les temps intermédiaires. (jusqu'à 10 temps par courses et par nageur). Application pour l'entraînement ou la compétition.

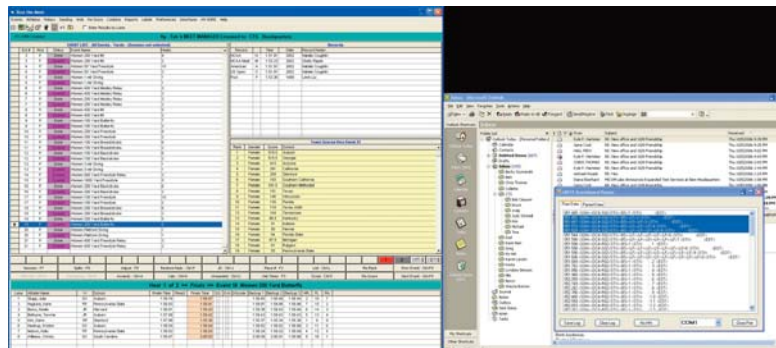
Ces temps intermédiaires peuvent être diffusés automatiquement vers un afficheur ou encore enregistrés dans un fichier .log pour une consultation ultérieure des Coaches ou nageurs.

Solution d'affichage sans fil

L'adaptateur radio *Dolphin* permet d'utiliser la gamme Colorado des tableaux de résultats avec une transmission sans fil. Les données sont transmises par le système et instantanément affichés sur le tableau



Adaptateur "radio" monté sur afficheur mobile



capture d'écran du logiciel *Dolphin*

Qui peut utiliser *Dolphin*?

Tout le monde. Cet outil permet une application pour la compétition ainsi que pour l'entraînement. *Dolphin* est simple d'utilisation, et facile de mise en oeuvre. *Dolphin* fait gagner du temps, tout en améliorant la précision des résultats.

CONFIGURATIONS *DOLPHIN* DISPONIBLES

6 lignes avec 1 chrono par ligne	WTS-DI061
6 lignes avec 2 chronos par ligne	WTS-DI062
6 lignes avec 3 chronos par ligne	WTS-DI063
8 lignes avec 1 chrono par ligne	WTS-DI081
8 lignes avec 2 chronos par ligne	WTS-DI082
8 lignes avec 3 chronos par ligne	WTS-DI083
10 lignes avec 1 chrono par ligne	WTS-DI101
10 lignes avec 2 chrono par ligne	WTS-DI102
10 lignes avec 3 chrono par ligne	WTS-DI103

Chaque système est fournit avec le nombre spécifié de chronomètres, unité de réception, unité de départ, et logiciel Dolphin

A prévoir:

Ordinateur, Logiciel de gestion d'épreuve

Accessoires:

Caisse de transport, chronomètre supplémentaires, afficheur led mobile, adaptateur radio pour afficheur, centrale de départ électronique, afficheur led mobile

Specifications:

Systeme radio

16 canaux de diffusion
2.4 GHz

Batterie: 9v - 40+ heures d'autonomie

Dimension du chronomètre manuel:

(15.3cm x 6.8cm x 2.7cm)

Poids: 195g

Normes RoHS



Nov 2011