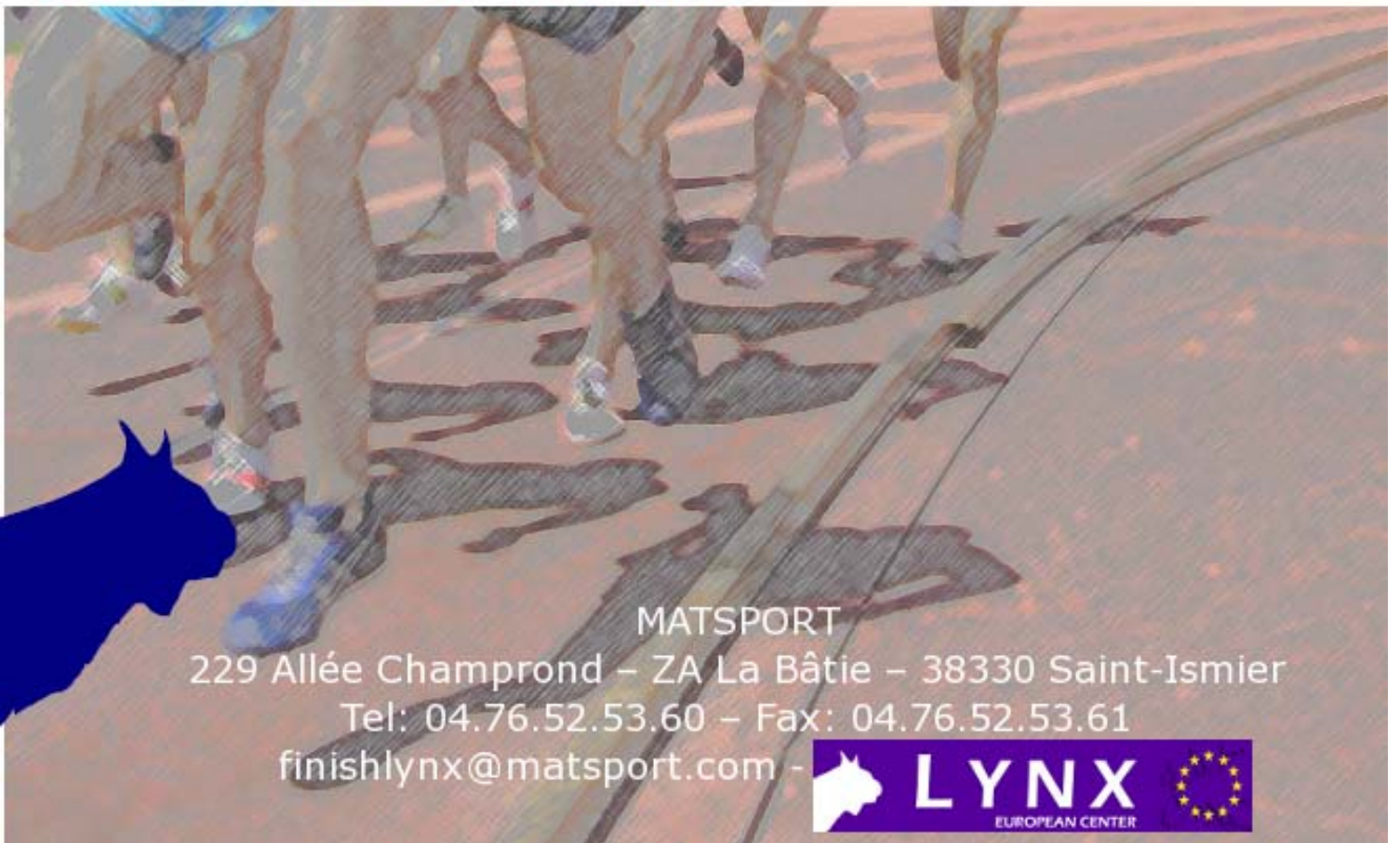




MATSPORT TIMING



MATSPORT

229 Allée Champrond – ZA La Bâtie – 38330 Saint-Ismier

Tel: 04.76.52.53.60 – Fax: 04.76.52.53.61

finishlynx@matsport.com -



Capteur Pistolet Filaire



Normalement Fermé
Led Rouge

Réf. : 3L300R

Pince Capteur Nylon



Adaptable sur les pistolets

Réf. : 3L-Mount

Capteur Pistolet sans fil



Normalement Ouvert
Led Rouge

Réf. : 3L300

Pistolet Electrique



Système Comprenant :

- Pistolet électrique
- Mégaphone
- Casque Micro

Réf. : PS-77

Pistolet 9mm



Réf. : GUN

Mégaphone



Comprenant :

- 1 mégaphone
- 1 Pied
- 1 Micro

Réf. : 3L500SK

Cartouches 9mm



Réf. : AMMO

Système Départ Sans Fil Complet 10mW



Comprenant :

- Emetteur / Récepteur
- Chargeur
- Clip Ceinture
- Câblage

Réf. : 3L900

Touret Départ 100m



Câble sur touret, avec
connecteurs mâle et femelle

Réf. : CAB100

Emetteur Départ Sans Fil 10mW



Comprenant :

- 1 Décodeur
- 1 Chargeur
- 1 Antenne

Portée : 1km

Réf. : MG-ENC004

Touret Départ 50m



Câble sur touret, avec
connecteurs mâle et femelle

Réf. : CAB50

Emetteur Départ Sans Fil 500mW



Comprenant :

- 1 Décodeur
- 1 Chargeur
- 1 Antenne

Portée : 3km

Réf. : MG-ENC204

Câble Starter 20m



Câble pour relier le capteur
pistolet au stade.
Prises spéciales sur
demande.

Réf. : C43

Récepteur Départ Sans Fil



Comprenant :

- 1 Décodeur
- 1 Câble Cbox
- 1 Antenne
- 1 Chargeur

Réf. : MG-DEC004



ACCESSOIRES DE DEPART

Antenne Départ Sans Fil



Réf. : MG-ELA009

Pour émetteur et récepteur

Câblage de Stade Amovible



Réf. : CS-AMOV

Ensemble de câblages pour équipement complet de stade.
4 Tourets avec interconnexion.

Chargeur Départ Sans Fil



Réf. : 8L-PS

Tension de 12v

Casque pistolet électronique



Réf. : HS-9

Clip Ceinture Départ Sans Fil



Réf. : 8L-Clip

Pour fixer l'émetteur à la ceinture.

Système de départ électronique



Réf. : 3L500

Câblage de Stade Fixe



Réf. : CS-FIX

Prestation de service :

- Fourniture et pose de câbles spécifiques
- Fourniture et pose de boîtiers de connexion.
- Test condition réelle

Barrière de Cellules



Permet de stopper le temps sur les panneaux
Portée 15m.
Livré avec trépied

Réf. : CELL

Support Afficheur



Pliable et léger
En alu

Réf. : DisplayMount

Barrière de Cellules Double



Permet de stopper le temps sur les panneaux
Portée 15m.
Livré avec trépied

Réf. : CELL-2

Système de communication 2 Casques



Comprenant :
- 2 Amplificateurs
- 2 casques avec micro
- 1 chargeur
- Câblage 100m

Réf. : HEAD7

Identilynx



Caméra Vidéo interfacée avec Finishlynx pour identifier les coureurs de demi-fond.
Utilisable en Cross.

Réf. : IDL-511

Ampli et Casque Supplémentaire



Comprenant :
- 1 Amplificateur
- 1 Casque
- 1 Chargeur

Réf. : AMPCA

Identilynx Pro



Caméra Vidéo interfacée avec Finishlynx pour identifier les coureurs de demi-fond.
Résolution plus élevée.

Réf. : IDL-PRO

Logiciel Résult TV



Affichage des résultats sur PC déporté.

Réf. : ResultTV

Compte Tours



Différents modèles :
- 3 faces
- 2 ou 3 digits

Réf. 2 digits: LCB2-25-3
Réf. 3 digits: LCB3-25-3

Réf. : LCB

Trépied Léger Cellule ou Identilynx



Léger
Livré avec housse

Réf. : 7LTP

Chrono Manuel Seiko



Le chrono de référence pour les chronos manuels

Réf. : C142

Centrale de chronométrage manuelle



Comprenant :
- 1 chronomètre
- 8 poires
- 1 centralisateur

Réf. : MG-RE1201

Rouleau imprimante Seiko



Rouleau thermique

Réf. : C142-PAPER

CBOX 2



Boitier de connexion externe.

Réf. : C-Box-2

Câble CBOX 2



Câble caméra CBOX

Réf. : 451

Objectif 35mm F1.4



Réf. : NK1429

Objectif 80-200mm



Réf. : NK1986

Objectif 50mm



Réf. : NK1902

Calcul d'objectif



Etude et calcul suivant configuration/sport/matériel

Réf. : CALOB

Alimentation caméra



Réf. : 5L300DCC

Splitter panneau



Permet de connecter un panneau et un bouton de capture sur le même port

Réf. : Y-SPL

Bouton de capture



Vendu seul sans câblage

Réf. : 1A205B

Bouton de capture + USB



Bouton de capture vendu avec un câble et un convertisseur USB

Réf. : 1A205U

USB série 1



Convertit un port USB d'un ordinateur en un port en série mâle type DB9

Réf. : USB-Serial1

HUB USB



Réplique un port USB en 4 ports USB

Réf. : HUBUSB

Câblage C-Box Anémomètre



Réf. : WG-ADAPTER

Point accès Wi-Fi



Configuré SERIAL LYNX

Réf. : 8L101

Routeur



Réf. : AP

Serial Lynx



Réf. : 8L109/8L110

Batterie



Réf. : 7LBATT

Serial Lynx avec batterie



Réf. : 8L109B/
8L110B

Alimentation caméra pro



Alimentation externe
pour caméras PRO et
ETHERLYNX 410

Réf. : 5L300PS

Pince Clamp



Pour fixer une tête micrométrique sur un support rond ou carré.

Réf.: BG2909

Positionneur Motorisé



Pour piloter à distance la caméra dans les 3 axes

Livré avec valise + câbles

Réf.: 2L102

Tête Micrométrique



Ajustable sur les 3 axes.
Niveau à bulle intégré.

Réf. : BG3275

Trépied pour Identilynx



Léger
Livré avec housse

Réf. : 7LTP

Tête SuperMicro

Pour un réglage très fin.
Ajustable sur les 3 axes.
Niveau à bulle intégré.

Réf. :

Trépied Caméra opposée 3m90



Trépied sur roulettes
Hauteur max. : 3m90

Réf. : B200

Platine



Semelle de fixation des caméras.

Réf. : BG3271

Support Afficheur



Pliable et léger
En alu

Réf. : DisplayMount

Trepied Pro



Trépied stable
Réglable en hauteur
Crémaillère

Réf. : BG3036

Protection Pluie



En tissus imperméable

Réf. : 5LRG

Ensemble de Fixation



Comprenant :
- Trépied Pro
- Pince Clamp
- Tête micrométrique

Réf. : BGALL

Protection Permanente



En Aluminium
Dispose d'un système de chauffage et d'un ventilateur.

Réf. : ANTCOVER

Mât pour caméra



Idéal pour une caméra en intérieur de piste.
Pied lesté

Réf. : 2L200P

Anémomètre



Réf.: ANSONIC

Anémomètre à ultrasons comprenant :

- le trépied
- la valise
- les câbles
- la protection pluie

Afficheur vent / Horloge de concentration



Réf.: E39820

Afficheur directement connecté à l'anémomètre, livré avec un trépied

Trépied



Réf.: 7LTP

Léger
Livré avec housse

Afficheur vent



Réf.: E39830

Afficheur directement connecté à l'anémomètre, livré avec trépied

Protection pluie



Réf.: E730UR

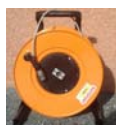
Ensemble de protection en plexiglas.

Connexion Wi-Fi



Réf.: 8L109-B

Touret de câble 50m



Réf.: CAB50

Câble sur touret, avec connecteurs mâle et femelle

Connexion radio



Réf.:

Raccord PC



Réf.: WG-Adapter

Raccord anémomètre



Réf.: WG-Adapter

Anémomètre concours



Réf.: COMPACT



Upgrade Couleur



Réf. : upcol

Passage à la couleur.
Réalisé en 72 heures dans nos locaux
Révision de caméra incluse.

Certification IAAF



Réf. : tr10

Check-up complet comprenant 25 points de contrôle + Certification IAAF du Quartz.
Réalisé en 72 heures dans nos locaux.

Upgrade Chrono



Réf. : upchr

Pour les caméras sans chrono intégré
Réalisé en 72 heures dans nos locaux
Révision de caméra incluse.

Check-Up Caméra



Réf. : tr15

Check-up complet comprenant 25 points de contrôle.
Réalisé en 72 heures dans nos locaux.

Upgrade Haute Résolution / Flex



Réf. : upflex

Suivant les caméras, permet de passer de 1000 à 10 000 images par seconde.
Réalisé en 72 heures dans nos locaux.

Extension de Garantie 1 an



Réf. : ext1

Comprenant :
- Prêt de matériel.
- Pièces et main d'œuvre.

Upgrade 5L100 – 5L200 avec Certification



Réf. : up5L200

Remplacement du Capteur et du Viseur.
Réalisé en 72 heures dans nos locaux.
Capteur plus sensible à la lumière.

Extension de Garantie 2 ans



Réf. : ext2

Comprenant :
- Prêt de matériel.
- Pièces et main d'œuvre.

Viseur avec Gestion de la lumière



Réf. : mcrv

Viseur avec gestion automatique du diaphragme
Réalisé en 72 heures dans nos locaux.
Révision de caméra incluse.

Extension de Garantie 3 ans



Réf. : ext3

Comprenant :
- Prêt de matériel.
- Pièces et main d'œuvre.

Ajout du viseur



Réf. : mv

Pour les caméras sans viewer. Ajout d'un viseur optique.
Réalisé en 72 heures dans nos locaux.
Révision de caméra incluse.

Changement de Coque + Révision



Réf. : car

Changement de la coque alu.
Réalisé en 72 heures dans nos locaux
Révision de caméra incluse.

Module Wifi



Réf. 5lwifi

Ajout du module WIFI sur les caméras.
Réalisé en 72 heures dans nos locaux.
Révision de caméra incluse.

Capacité Mémoire 1Gb



Réf. : ram

Augmente la capacité mémoire de la caméra jusqu'à 1Gb.
Permet un affichage plus rapide et plus fluide de l'image.

Centrale de Faux Départ 6 couloirs



Réf. : RT6L

- Comprenant :
- 6 blocks Reactime
 - 6 Haut Parleurs
 - Logiciel
 - Câblage
 - Casques starters

Imprimante Thermique



Réf. : 7L107

Impression des Temps de réaction

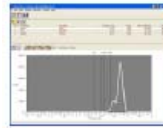
Centrale de Faux Départ 8 couloirs



Réf. : RT8L

- Comprenant :
- 8 blocks Reactime
 - 8 Haut Parleurs
 - Logiciel
 - Câblage
 - Casques starters

Logiciel d'entraînement



Réf. : 7LSWTR

- Temps de Réaction
- Accélération
- Temps Cellule
- Courbe d'accélération

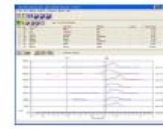
Block départ Reactime



Réf. : 7L100

Le Block de détection. Peut être utilisé en entraînement et compétition.

Logiciel compétition



Réf. : 7LSWFS

Permet de télécharger les temps de réaction et de sauvegarder les données. Transmission à FinishLynx

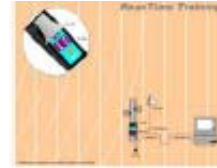
Command Center Pour Starter



Réf. : 7L103

Console pour le Starter

Système Entraînement 1



Réf. : RTE1

- Comprenant :
- 1 block
 - 1 Haut-parleur
 - 1 Poire de départ

Haut-Parleur pour centrale



Réf. : 7L102

Se connecte au block de départ. Fixation standard sur la platine de fixation

Système Entraînement 2



Réf. : RTE2

- Comprenant :
- 1 block
 - 1 Haut-parleur
 - 1 Poire de départ
 - 1 logiciel Analyse

Platine de Fixation



Réf. : 7L105

Adaptable sur pratiquement tous les Starting Block.

Système Entraînement 3



Réf. : RTE3

- Comprenant :
- 1 block
 - 1 Haut-parleur
 - 1 Poire de départ
 - 1 logiciel Analyse
 - 1 Cellule

Casques de Starters



Réf. : 7L106

1 Casque avec Micro Intégré
1 Casque d'écoute pour rappel

Ordinateur Pré-configuré



Réf. : NOTE

Pc portable configuré Lynx
Garantie constructeur.

Valise de Transport Haut-parleurs



Réf. : 7LSC

Pvc avec mousse découpée

Remplacement des batteries



Réf. : RPBAT

Réalisé en Atelier.
Test complet

Valise de Transport Block de Départ



Réf. : 7LFSC

Pvc avec mousse découpée

Mise à jour des Blocks



Réf. : MAJB

Réalisé en Atelier.
Mise à jour suivant normes IAAF.
Test complet

Meuble de Stockage



Réf. : 7LCART

Pour Stocker

Câbles Réactime 5.5m



Réf. : 7L108

Pour Départ 100m

Câble PC- Command Center



Réf. : 7L-SERIAL

Pour décharger les courbes de départ.

Câbles Réactime 13m



Réf. : 7L108L

Pour Départ 200m

Câble Capteur - Command Center



Réf. : 7L-SIGNAL

Pour relier le capteur pistolet au command center

Câbles Réactime 30m



Réf. : 7L108CC

Pour relier le Starter

Poire de départ pour Entraînement



Réf. : 7L205

Déclencher des départs en mode entraînement.

Chargeur pour Reactime



Réf. : 7LPWR

Pour relier le capteur pistolet au command center